

日 月 火 水 木 金 土



3日の節分、4日に立春を迎えると暦の上では春になります。
 まだまだ寒い日が多いですが、中庭の木の枝先には膨らみ始めた芽を見つける事が出来ます。
 そんな「小さな春」を発見するのもまた嬉しいですね。
 そして秋に植えた野菜プランターもそれぞれに少しずつ生長を見せ、収穫が待たれます。
 お花プランターのチューリップが芽を出すのも、きっともう間もなくです。
 どうぞお楽しみに。

1

2

3
節分

4
立春
《東風凍を解く (1候)》

5

6
《工芸倶楽部》
14:00～、15:00～
★アクティビティルームにて
「つり飾り作り④
～ひなまつりへ向けて」

7
バレンタインデー

8
事始め/針供養

9

《うぐいす鳴く (2候)》

10

【園芸倶楽部(野菜チーム)】
①10:00 ②11:00
③14:00 ④15:00
★アクティビティルーム、中庭にて
※「秋の園芸」参加者
(ロイヤル館、西4、西5対象)

11 建国記念日

12

13

14
【園芸倶楽部(花チーム)】
①10:00 ②11:00
③14:00 ④15:00
★アクティビティルーム、中庭にて
※「秋の園芸」参加者
(ロイヤル館、西4、西5対象)

15
文芸倶楽部
投稿締切日
満月

16

17
雪の特異日

18
《囲碁・将棋倶楽部》
10:00～11:45
★アクティビティルームにて
※参加者毎に時間を決定
今月1回のみです。

19

誕生日会
《ロイヤル館》
10:30/14:00
★ホールにて
雨水《土が潤い起る (4候)》

20

誕生日会
《東西館》
10:30/14:00/15:00
★ホールにて

21

22
《家族の日》
今月は都合により中止です

23

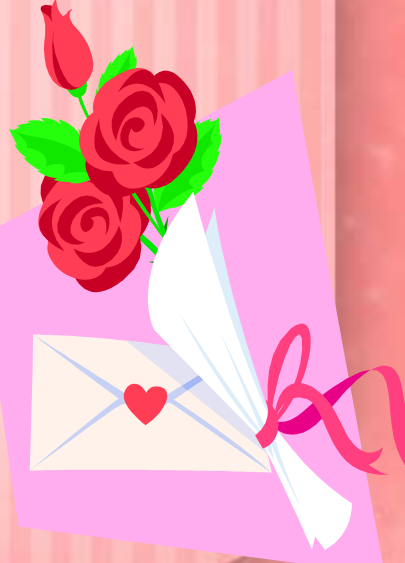
24

25

26

27
《工芸倶楽部》
14:00～、15:00～
★アクティビティルームにて
「つり飾り作り⑤ 完成
～ひなまつりへ向けて」

28
《習字倶楽部》
13:30～16:15
★アクティビティルームにて
※参加者毎に時間を決定
注) 日程・曜日変更しました



お知らせ
 ☆3月誕生日会について☆
 2月中旬頃詳細決定し病棟へお知らせします。
 患者様の状況で日程等変更になる場合もあります。

都合により日程・内容等が変更になる
 場合がございます。
 ※院内アクティビティルーム前掲示の
 カレンダーにてご確認下さい。